

innuos



ZENMINI Mk3

Schnellstartanleitung

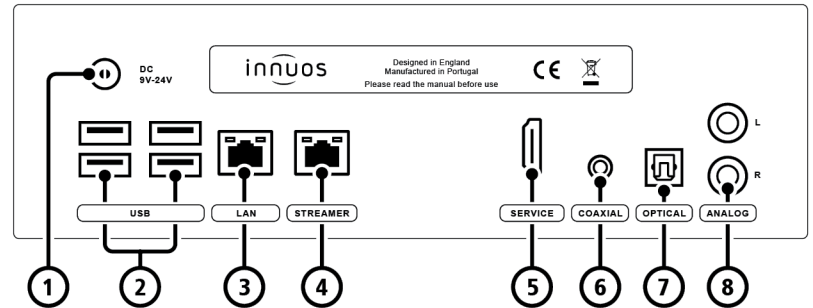
Vielen Dank für Ihren Kauf unseres Musikservers.

Diese Schnellstartanleitung beschreibt die Einrichtung Ihres neuen Musikservers.

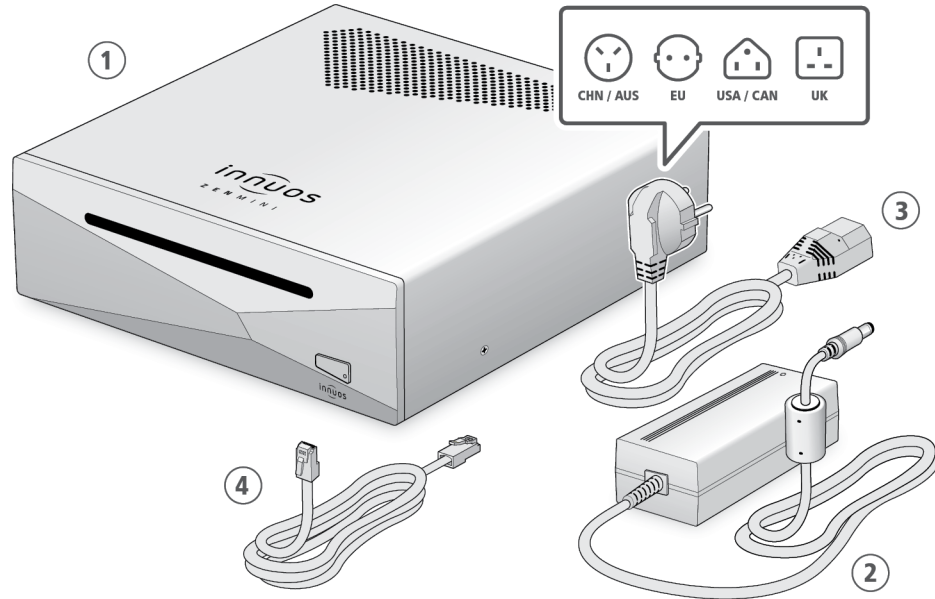
Weitere Informationen finden Sie im innuOS Online-Handbuch unter innuos.com/en/go/innuos-manual

Bei Schwierigkeiten kontaktieren Sie bitte support@innuos.com
Wir helfen Ihnen gerne weiter.

1	ZENmini MK3 Anschlussfeld	3
2	Kartoninhalt	4
3	ZENmini mit Stromversorgung verbinden	5
4	ZENmini mit Heimnetzwerk verbinden	6
5	Netzwerk-Audio-Geräte mit Streamer-Port verbinden	7
6	ZENmini anschalten	8
7	innuOS Software auf neueste Version aktualisieren	9
8	Musik auf ZENmini übertragen	10
9	ZENmini als Abspielgerät verwenden	12
10	Mit einem UPnP / DNLA-System verbinden	16
11	Musikwiedergabe-Apps verwenden	17
12	Mit einem Sonos-System verbinden	20
13	Mit einem Roon-System verbinden	22
14	ZENmini ausschalten	24

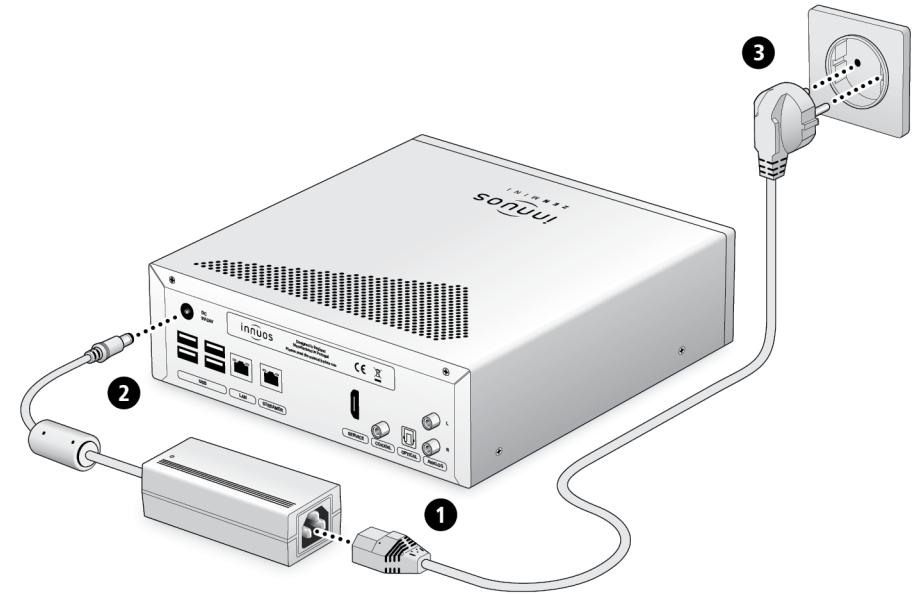


- | | |
|--|-------------------------------------|
| 1 Stromversorgung-Eingang | 5 HDMI-Ausgang (nur Wartung) |
| 2 4 x USB 3.0 | 6 Digital-Ausgang Koaxial |
| 3 Ethernet-Eingang vom Router | 7 Digital-Ausgang Optisch |
| 4 Ethernet-Ausgang zum Streamer | 8 Analog-Ausgang Cinch |



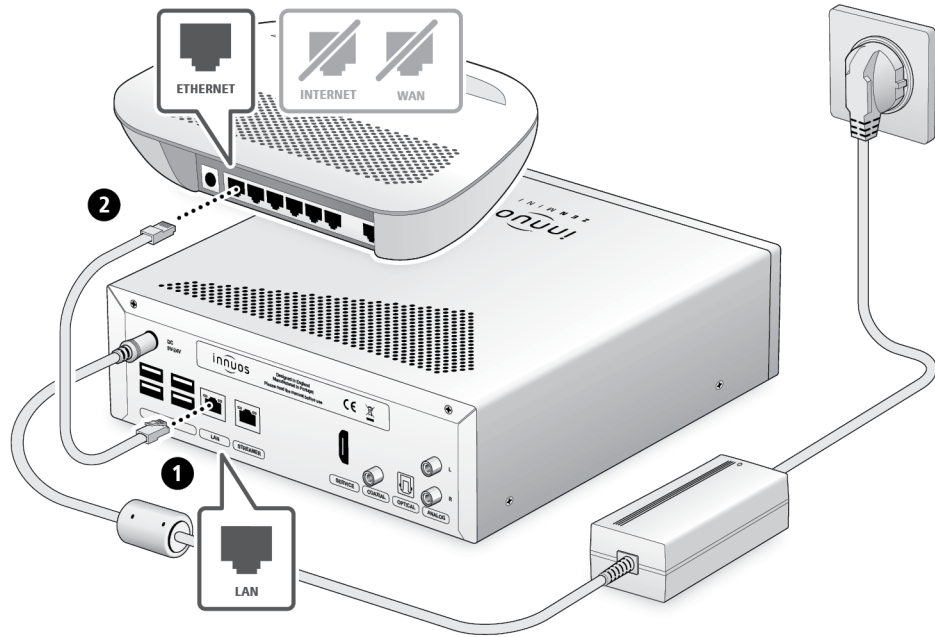
- ① Innuos ZENmini Mk3 Musikserver
② AC / DC-Netzteil

- ③ Stromnetz kabel
④ Ethernet-Netzwerk kabel (2m)



4 ZENmini mit Heimnetzwerk verbinden

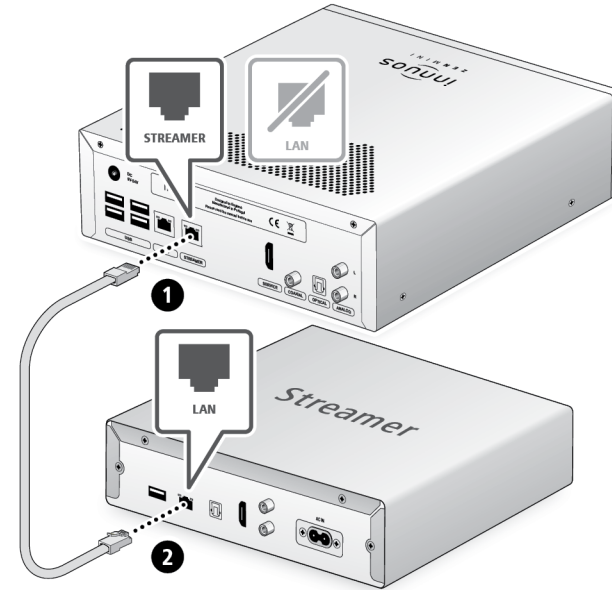
OPTION A Über Netzwerkkabel mit dem Internet-Router verbinden



6

5 Netzwerk-Audio-Geräte mit Streamer-Port verbinden

HINWEIS Optional - Nicht erforderlich für die Server-Nutzung

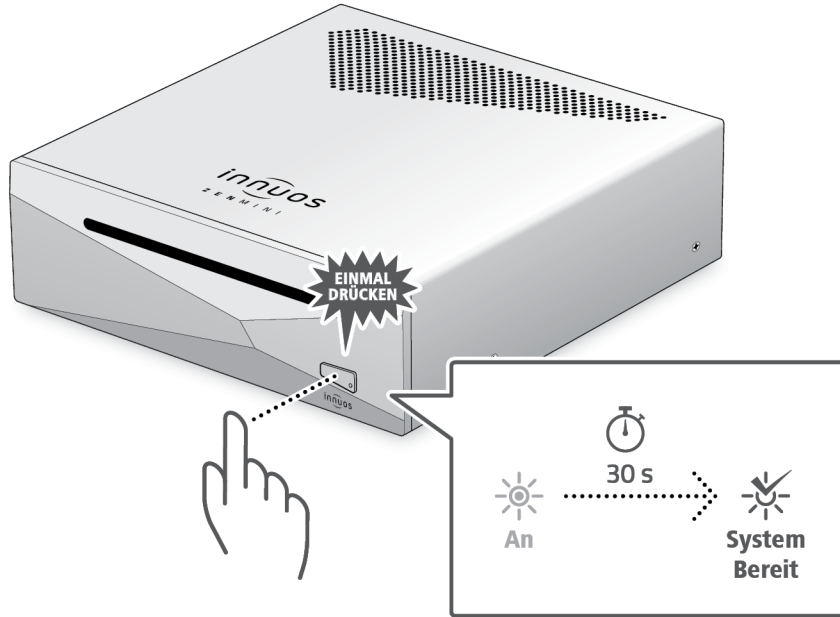


Ethernet Kabel

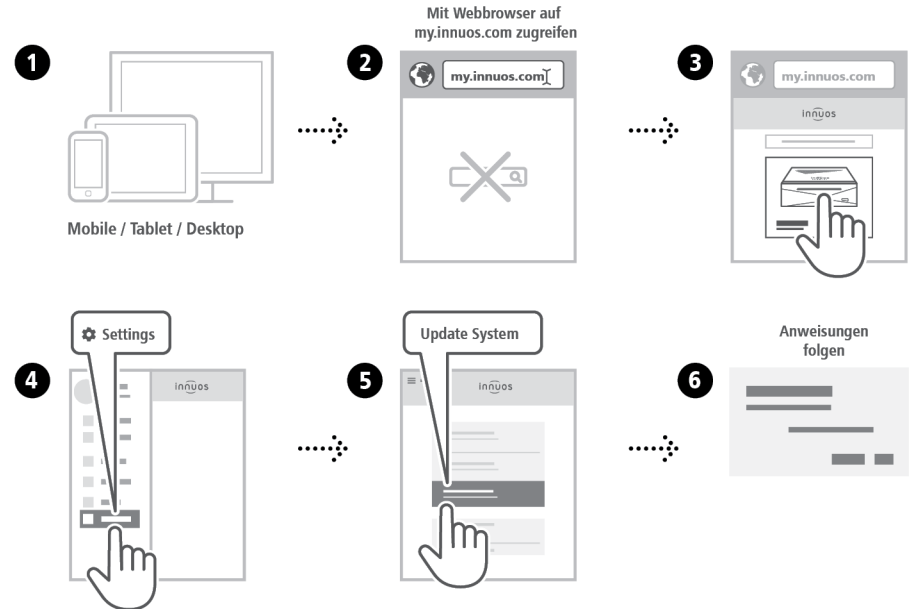
Der Streamer-Port bietet für Streamer, WLAN-Lautsprecher und andere Netzwerk-Audio-Produkte eine kabel-basierte Netzwerk-Verbindung an.

7

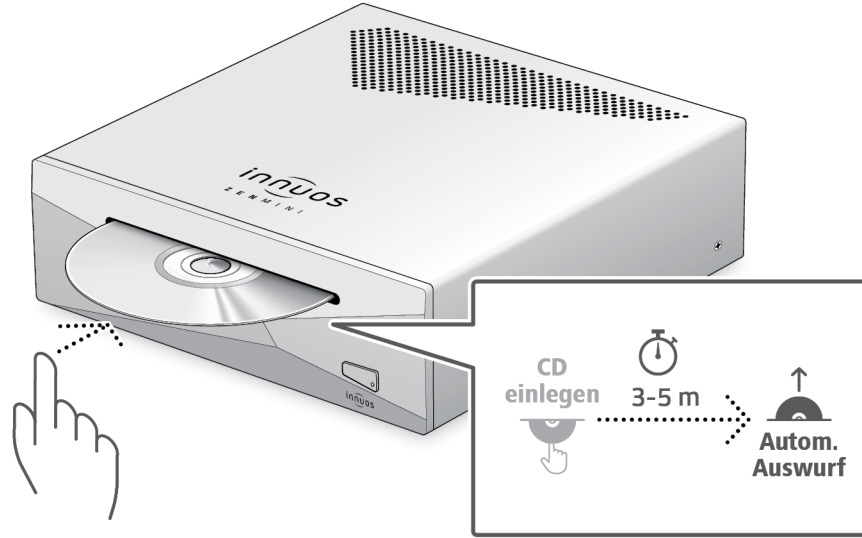




Bitte kurz drücken und loslassen. Knopf nicht gedrückt halten.

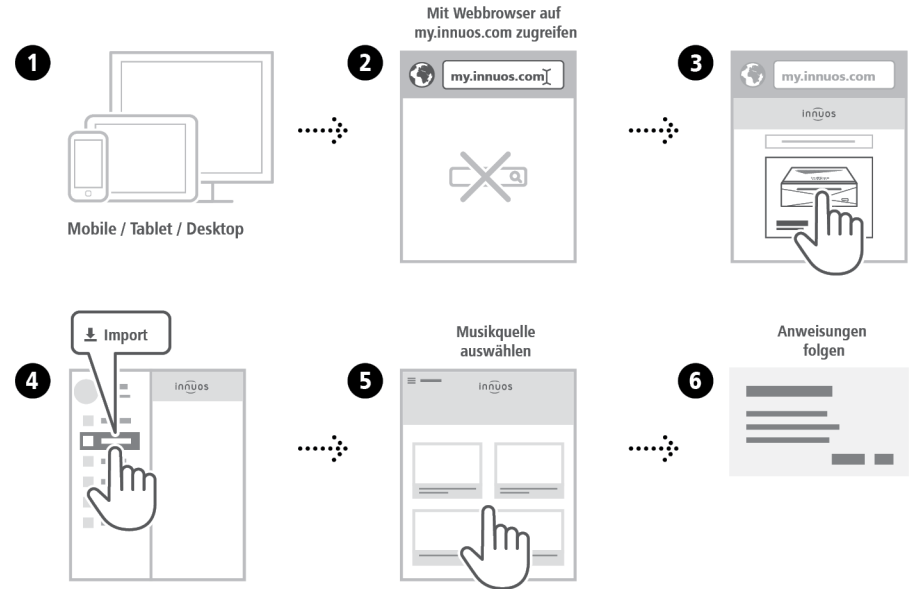


OPTION A CDs einlesen

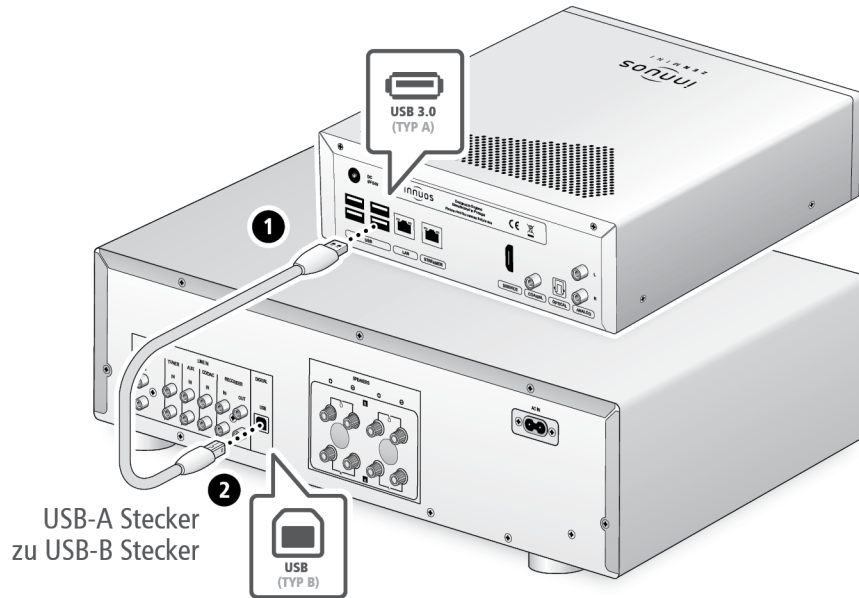


Drücken Sie die CD nicht zusätzlich rein während sie eingezogen wird. Dieses könnte eine Störung verursachen oder das optische Laufwerk beschädigen.

OPTION B Digitale Musikdateien importieren

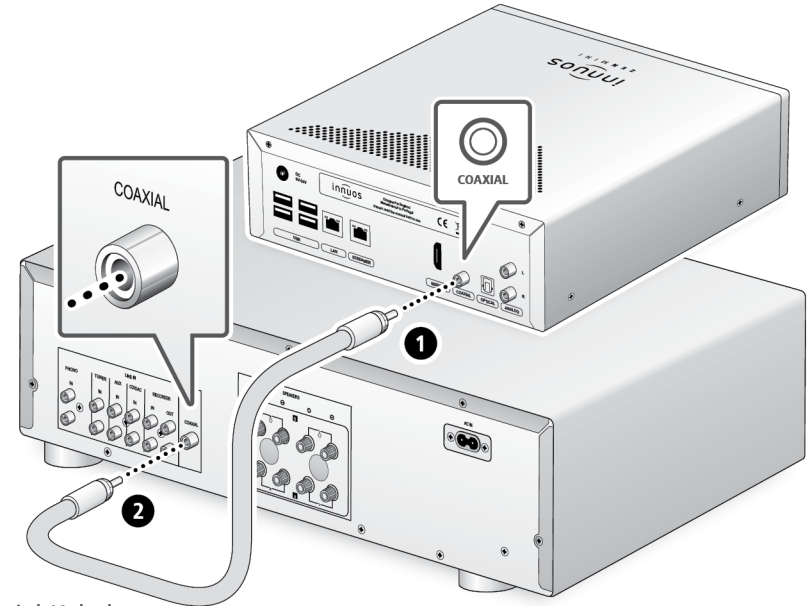


SETUP A Verbindung mit einem DAC/Verstärker über USB



Hinweis: USB-Kabel nicht im Lieferumfang. DAC muss kompatibel sein mit USB Audio Class 2.

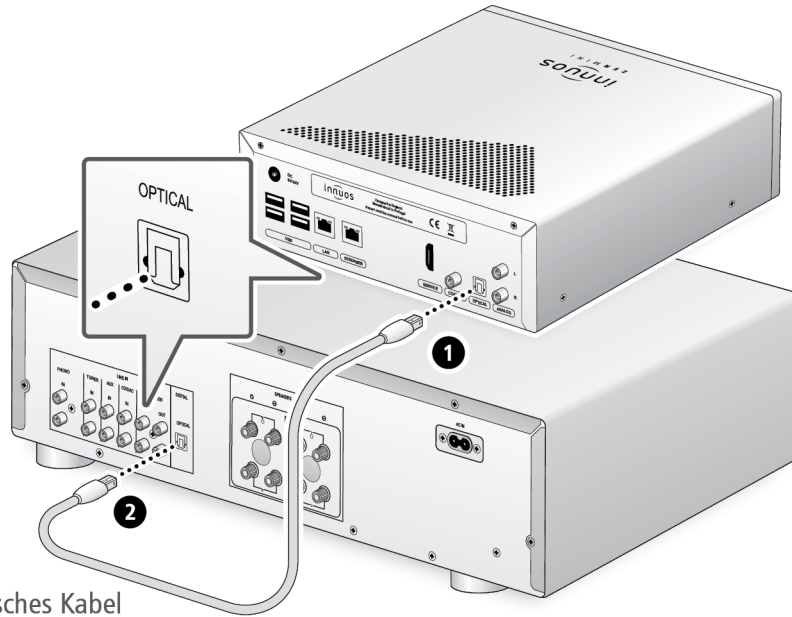
SETUP B Verbindung mit einem DAC/Verstärker über koaxiales Kabel



Koaxial-Kabel

Hinweis: Koaxiales Kabel nicht im Lieferumfang.

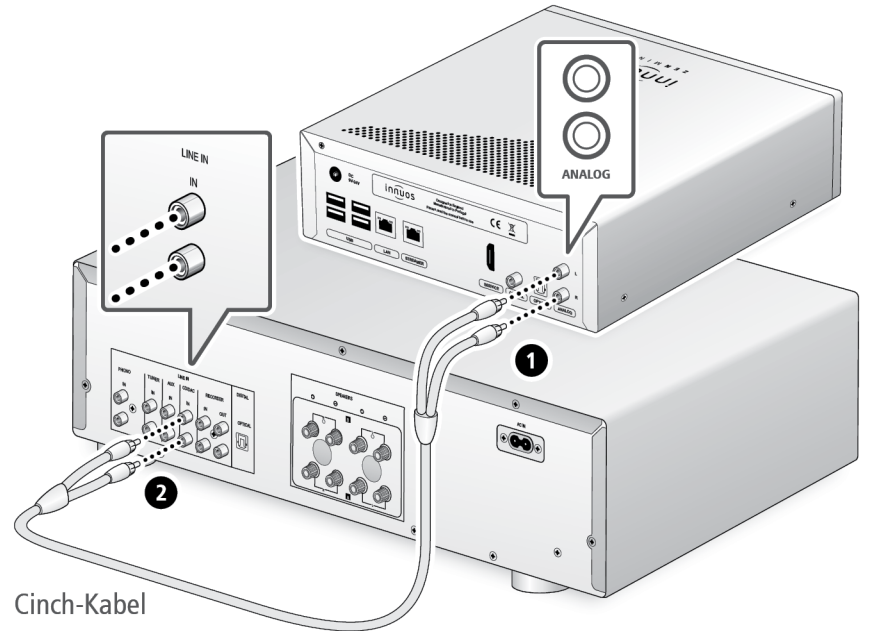
SETUP C Verbindung mit einem DAC/Verstärker über optisches Kabel



Optisches Kabel

Hinweis: Optisches Kabel nicht im Lieferumfang.

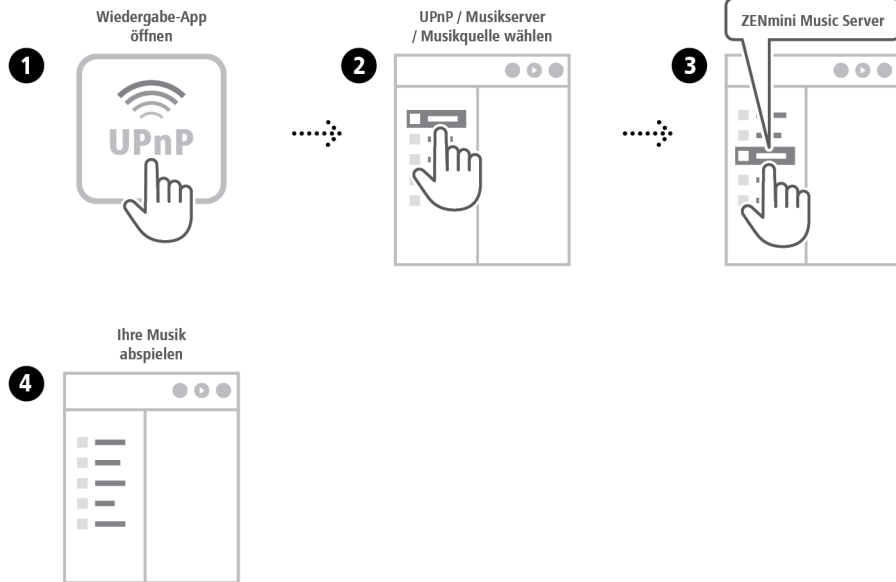
SETUP D Verbindung mit einem Verstärker über analoges Cinch-Kabel



Cinch-Kabel

Hinweis: Analoges Cinch-Kabel nicht im Lieferumfang.

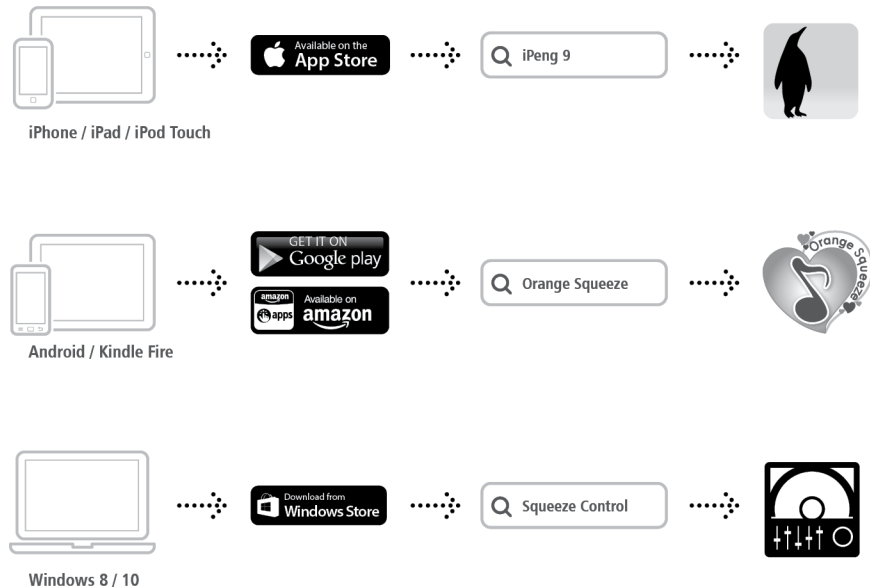
10 Mit einem UPnP / DLNA-System verbinden



Die UPnP-App wird bereitgestellt vom Hersteller Ihres Streamers, z.B. Bose, B&O, Naim, Bluesound, etc.

11 Musikwiedergabe-Apps verwenden

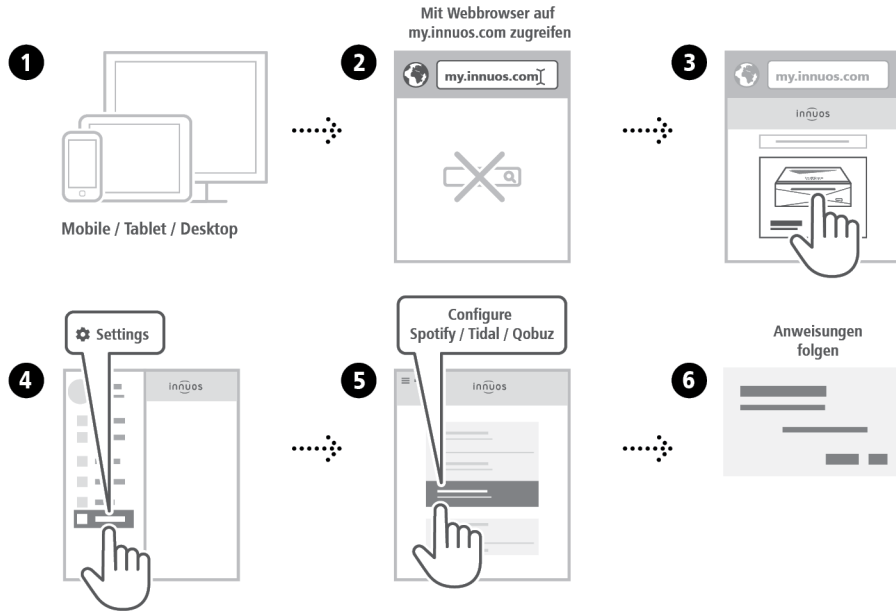
Empfohlene Musikwiedergabe-App



Diese Apps kommen zur Anwendung, wenn der Musikserver als Wiedergabe-Gerät agiert - über USB, Digital Koaxial, Digital Optisch oder Analog-Cinch.

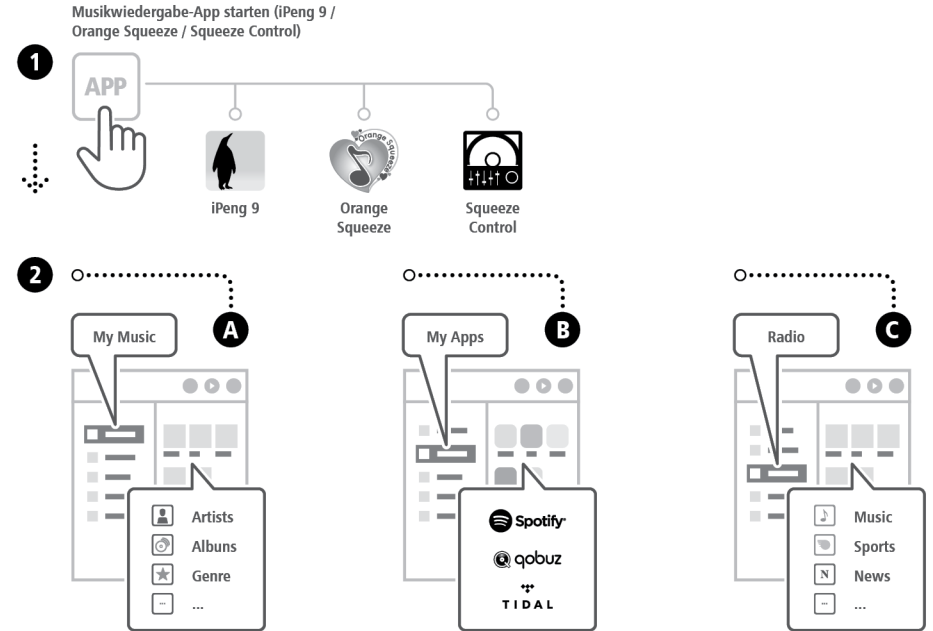


1 Einrichtung von Streaming-Diensten (Optional)



Streaming-Apps erfordern ein Premium-Abonnement-Konto.

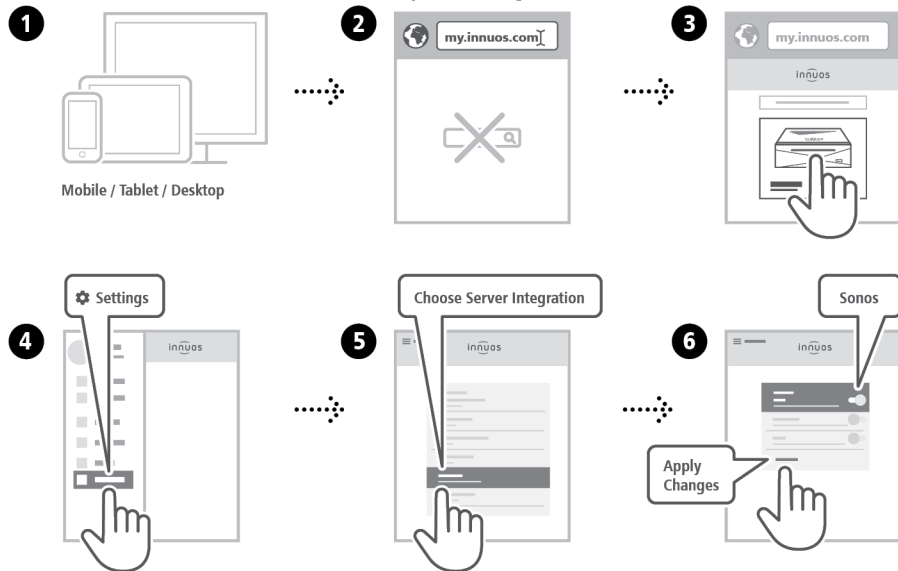
2 Musikwiedergabe



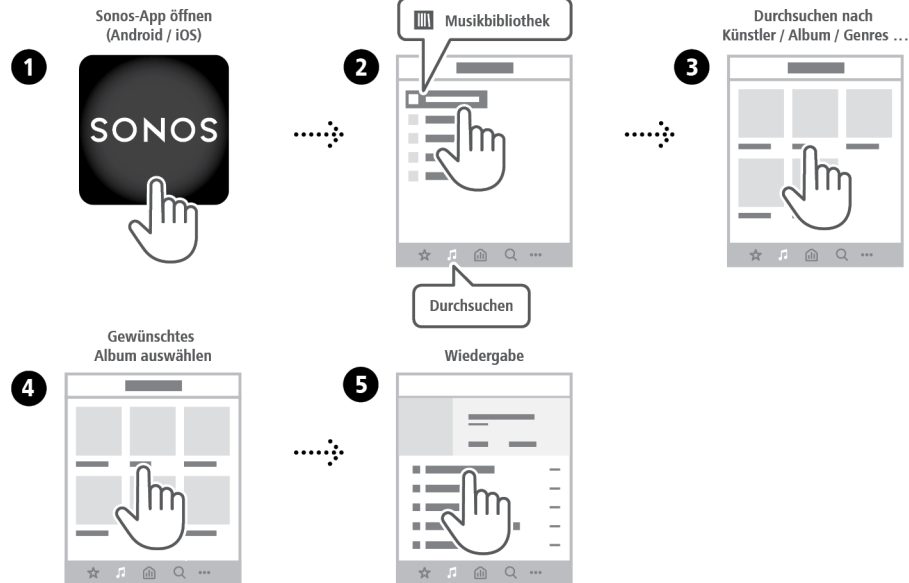
Falls der Musikserver nicht gefunden wird, wenden Sie sich bitte an support@innuos.com



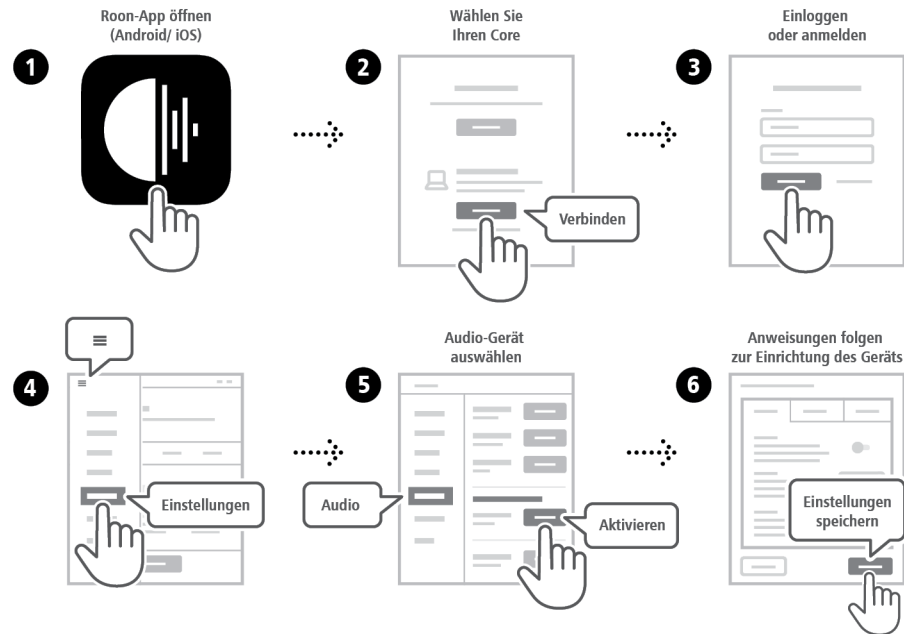
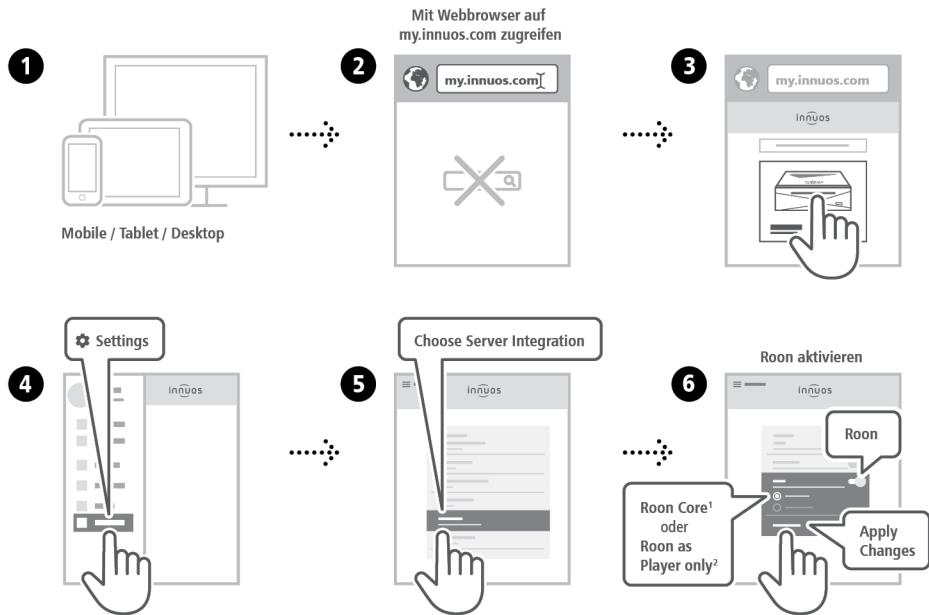
1 Einrichtung



2 Wiedergabe



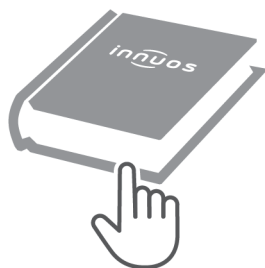
1 Roon unter innuOS aktivieren 2 Einrichtung Roon Core



¹Roon Core: Bei Nutzung dieses Musikservers als Roon Server und Player.

²Roon as Player only: Wenn Sie Roon Core auf anderem System betreiben.





Für weitere Informationen und die neuste Version dieser Schnellstartanleitung besuchen Sie bitte:

innuos.com/support