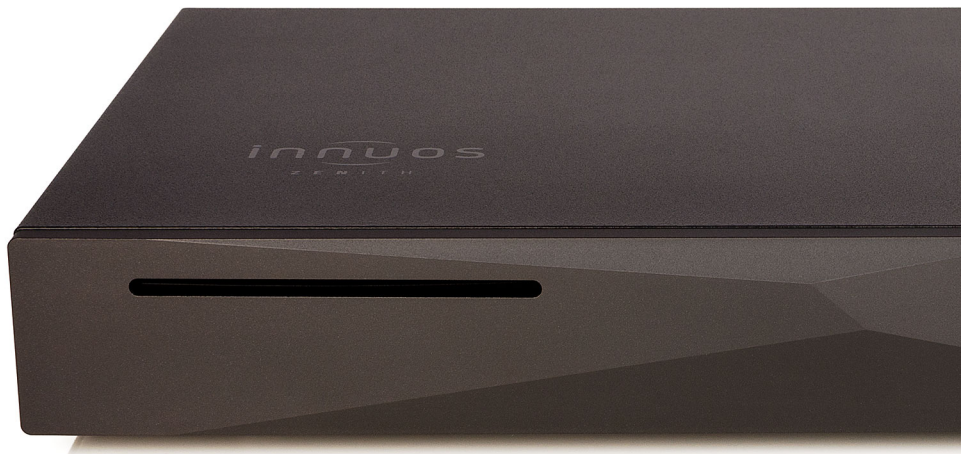


innuos



ZEN / ZENITH Mk3 Schnellstartanleitung

Vielen Dank für Ihren Kauf unseres Musikservers.

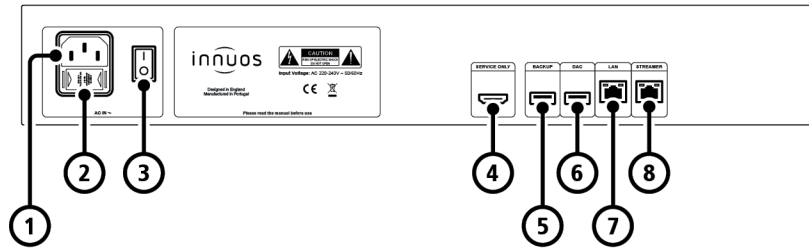
Diese Schnellstartanleitung beschreibt die Einrichtung Ihres neuen Musikservers.

Weitere Informationen finden Sie im innuOS Online-Handbuch unter innuos.com/en/go/innuos-manual

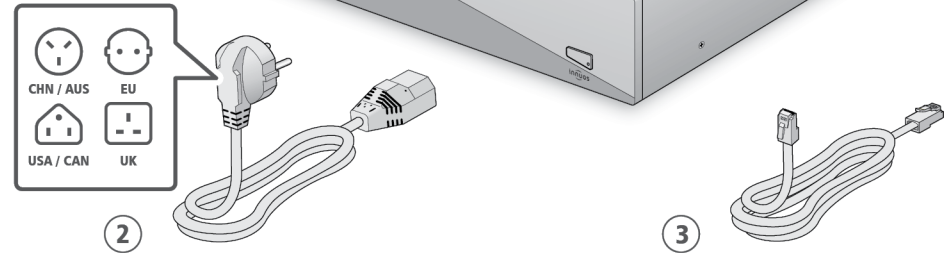
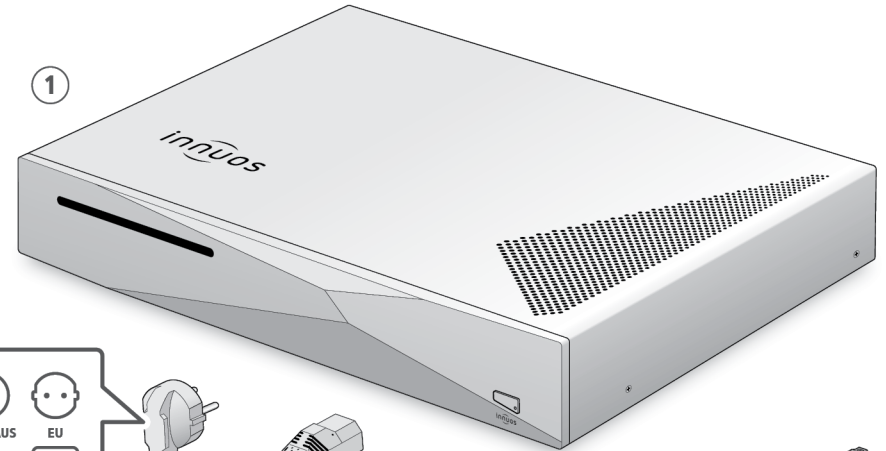
Bei Schwierigkeiten kontaktieren Sie bitte support@innuos.com

Wir helfen Ihnen gerne weiter.

1	Musikserver Mk3 Anschlussfeld	2
2	Kartoninhalt	3
3	Musikserver mit Stromversorgung verbinden	4
4	Musikserver mit Heimnetzwerk verbinden	5
5	Netzwerk-Audio-Geräte mit Streamer-Port verbinden	6
6	Musikserver anschalten	7
7	innuOS Software auf neueste Version aktualisieren	8
8	Musik auf den Musikserver übertragen	9
9	Musikserver als Abspielgerät verwenden	11
10	Mit einem UPnP / DLNA-System verbinden	12
11	Musikwiedergabe-Apps verwenden	13
12	Mit einem Sonos-System verbinden	16
13	Mit einem Roon-System verbinden	18
14	Musikserver ausschalten	20



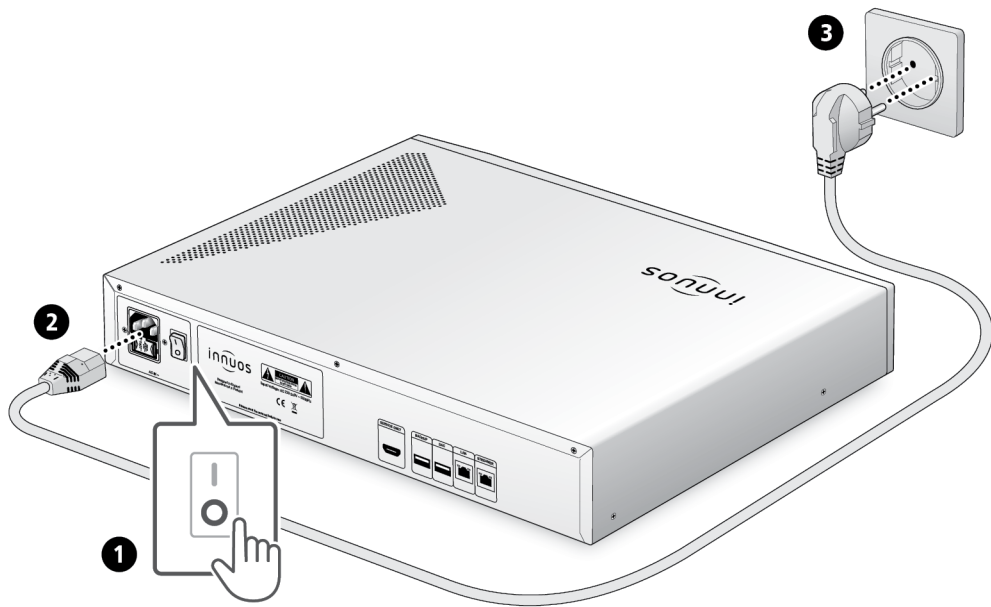
- | | |
|----------------------------------|--|
| 1 Stromversorgung-Eingang | 4 HDMI-Ausgang (nur Wartung) |
| 2 Sicherungskasten | 5 USB für Backup-Laufwerk (USB 3) |
| 3 Ein / Aus Schalter | 6 USB-DAC-Ausgang (USB 2) |
| | 7 Ethernet-Eingang vom Router |
| | 8 Ethernet-Ausgang zum Streamer |



- 1** Innuos ZEN / ZENith Mk3 Musikserver
2 Stromnetz-kabel

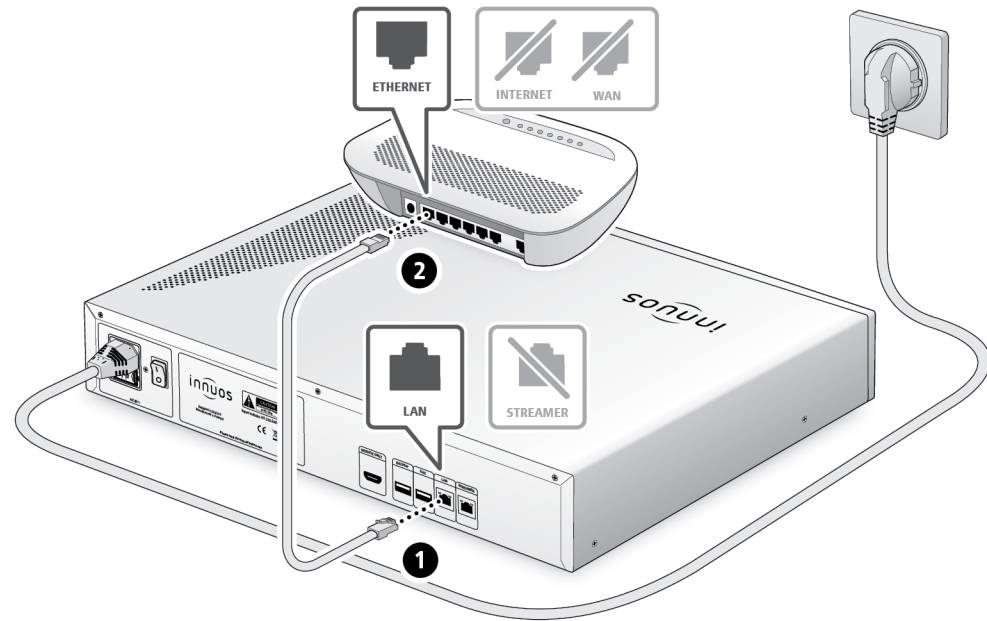
- 3** Ethernet-Netzwerk-kabel (2m)

3 Musikserver mit Stromversorgung verbinden

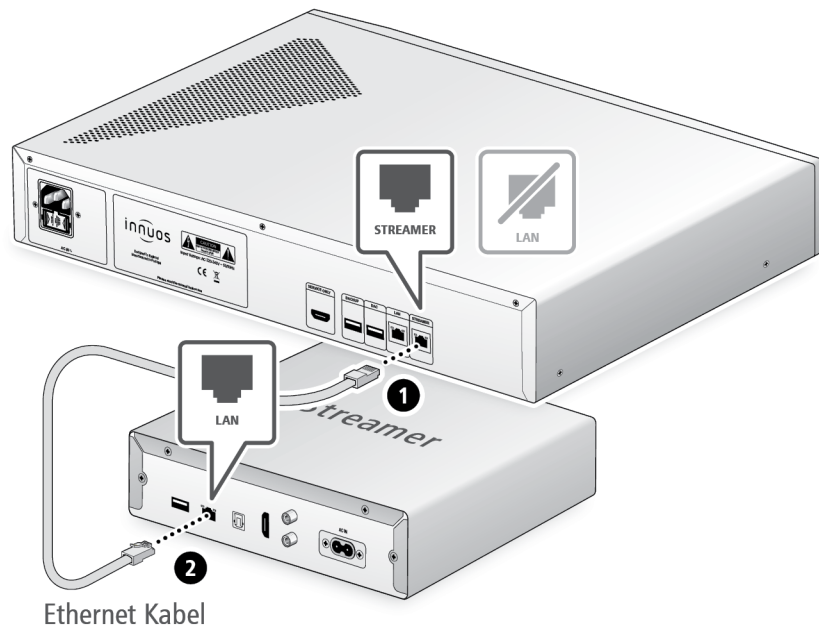


4 Musikserver mit Heimnetzwerk verbinden

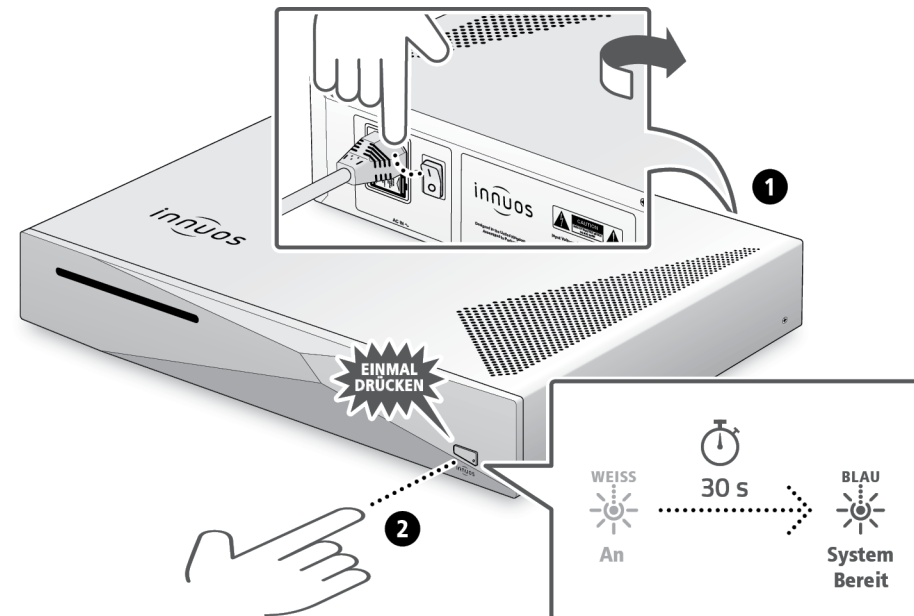
OPTION A Über Netzwerkkabel mit dem Internet-Router verbinden



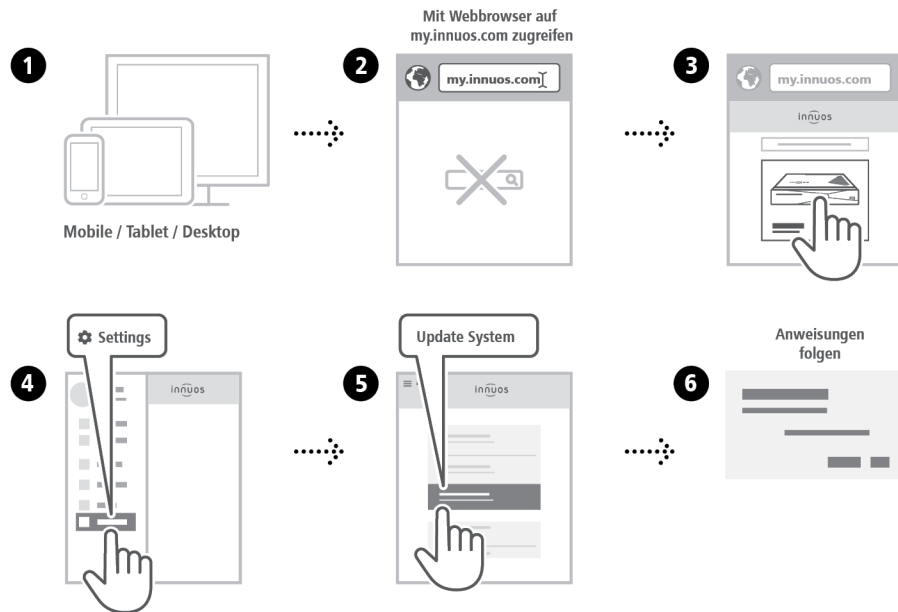
HINWEIS Optional - Nicht erforderlich für die Server-Nutzung



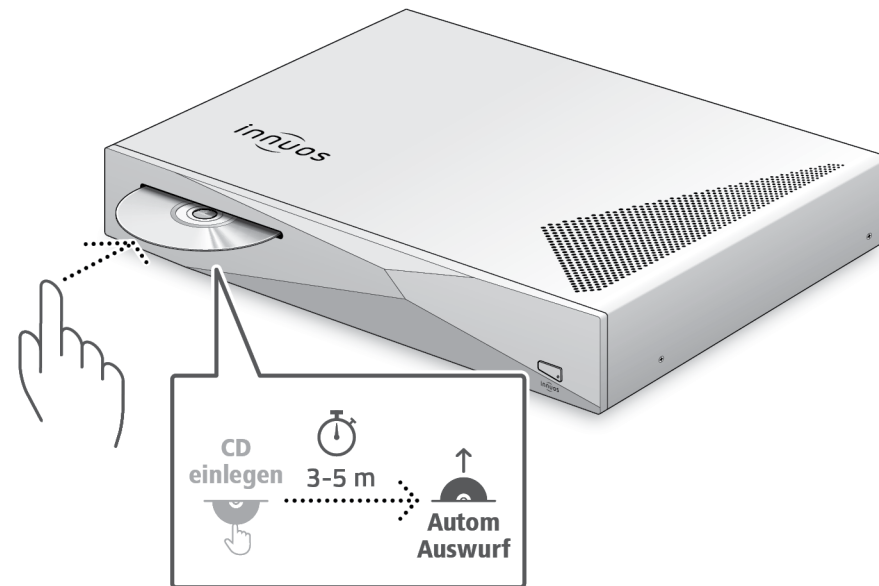
Der Streamer-Port bietet für Streamer, WLAN-Lautsprecher und andere Netzwerk-Audio-Produkte eine kabel-basierte Netzwerk-Verbindung an.



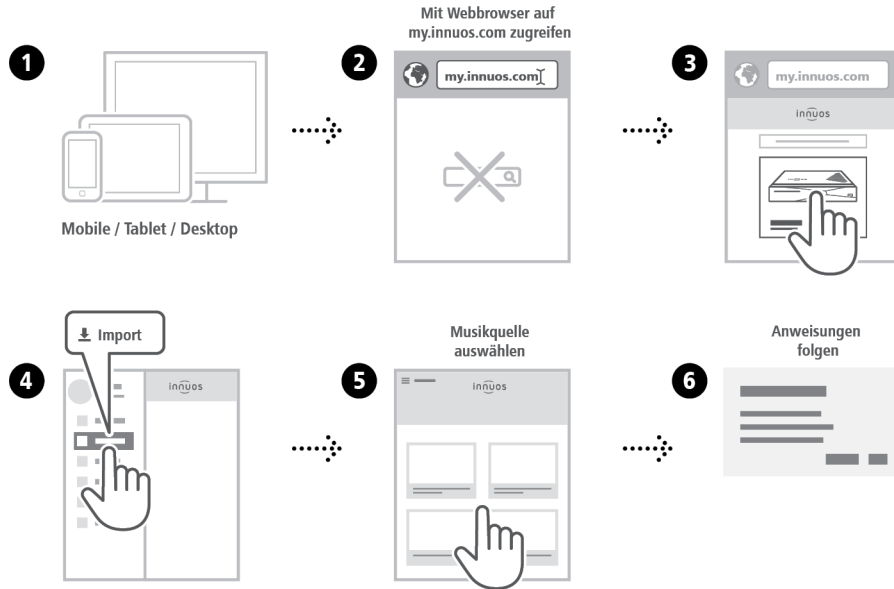
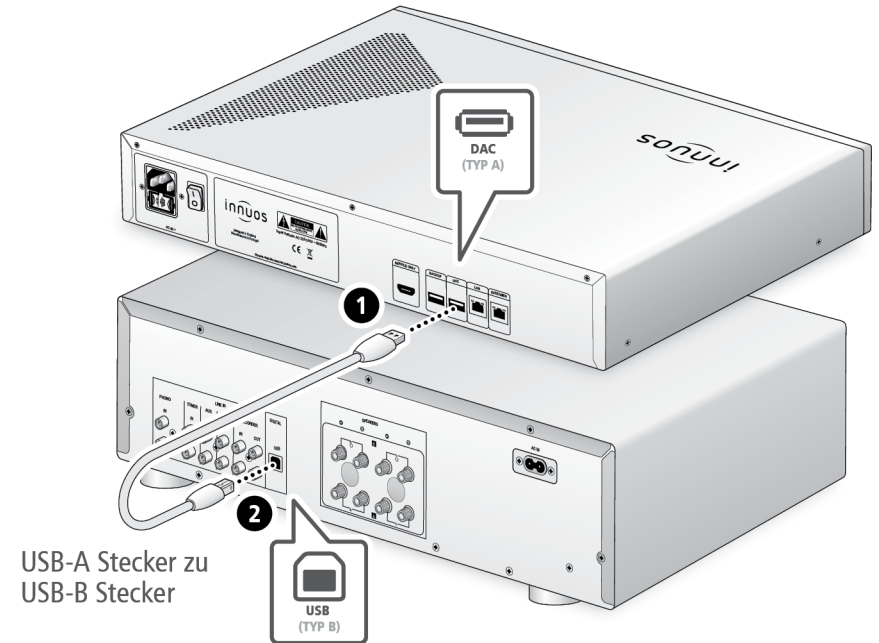
Bitte kurz drücken und loslassen. Knopf nicht gedrückt halten.



OPTION A CDs einlesen

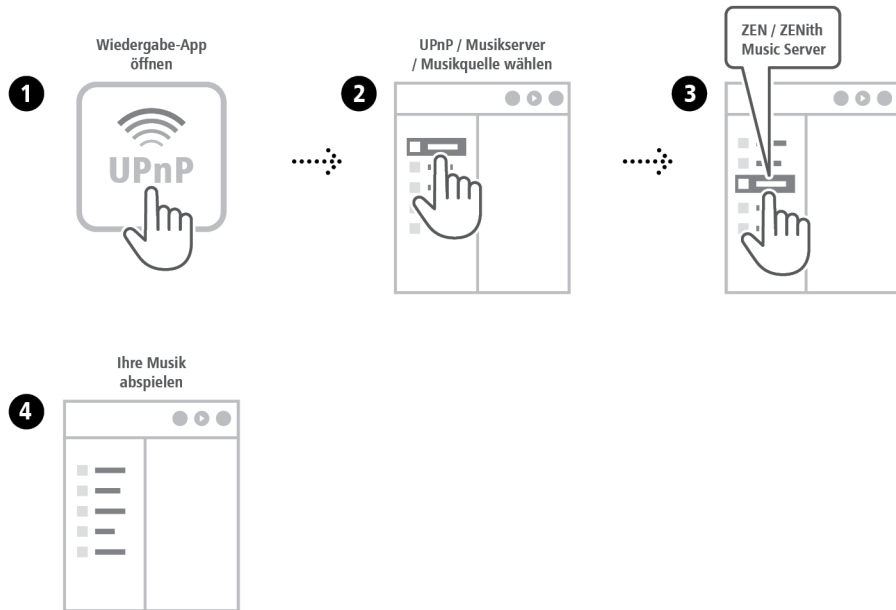


Drücken Sie die CD nicht zusätzlich rein während sie eingezogen wird. Dieses könnte eine Störung verursachen oder das optische Laufwerk beschädigen.

OPTION B Digitale Musikdateien importieren

SETUP A Verbindung mit einem DAC/Verstärker über USB


Hinweis: USB-Kabel nicht im Lieferumfang. DAC muss kompatibel sein mit USB Audio Class 2.

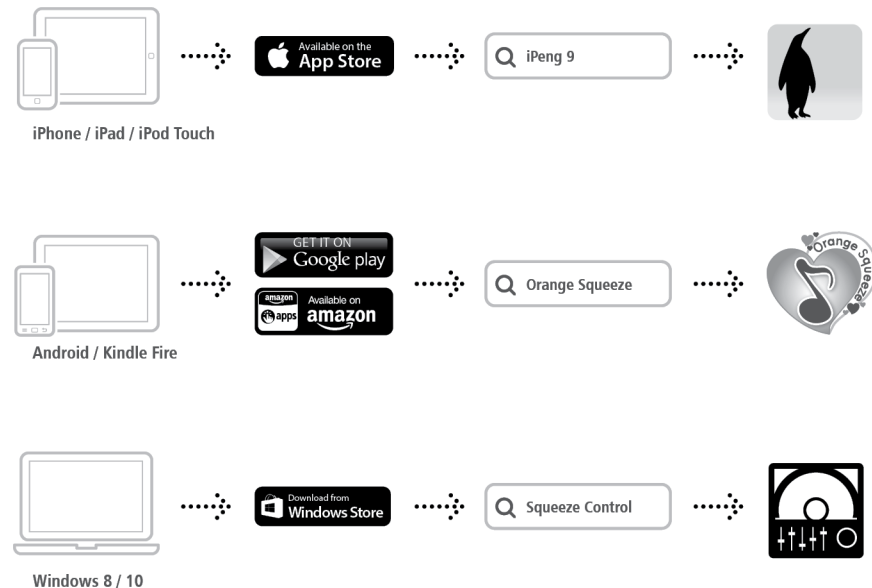
10 Mit einem UPnP / DLNA-System verbinden



Die UPnP-App wird bereitgestellt vom Hersteller Ihres Streamers, z.B. Bose, B&O, Naim, Bluesound, etc.

11 Musikwiedergabe-Apps verwenden

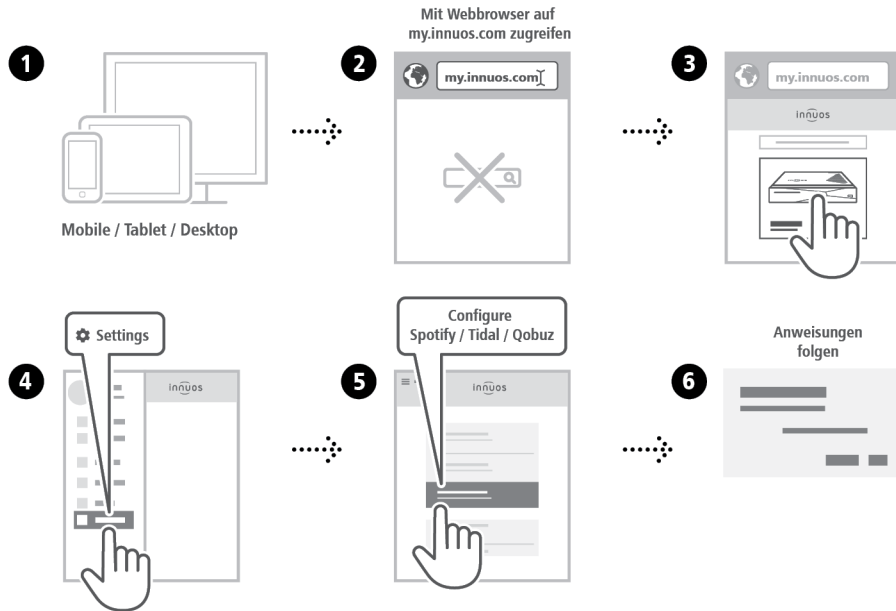
Empfohlene Musikwiedergabe-App



Diese Apps kommen zur Anwendung, wenn der Musikserver als Wiedergabe-Gerät agiert - über USB.

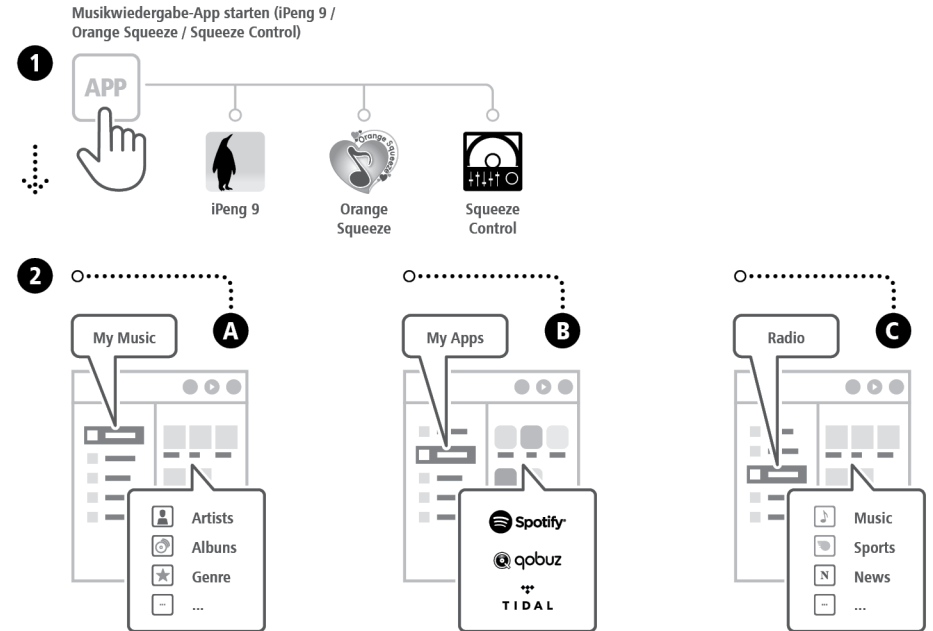


1 Einrichtung von Streaming-Diensten (Optional)



Streaming-Apps erfordern ein Premium-Abonnement-Konto.

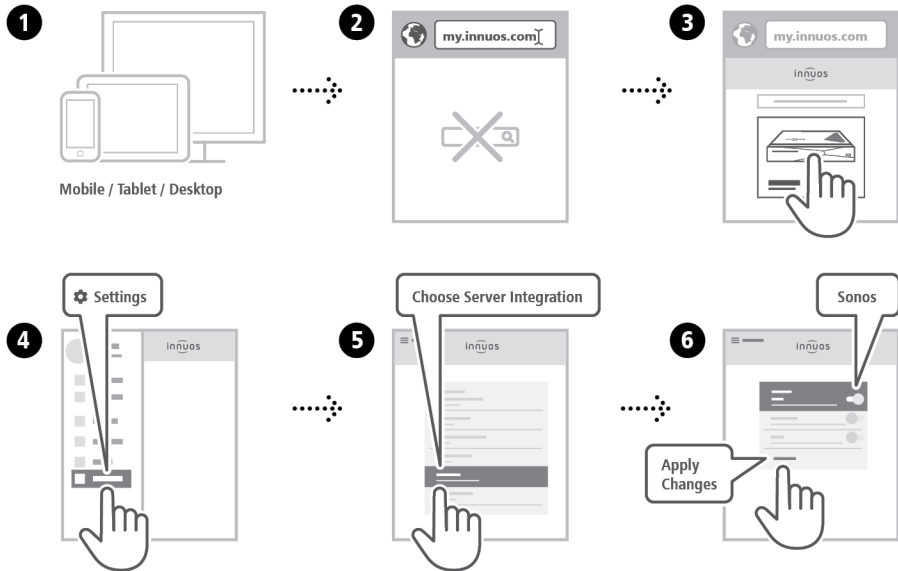
2 Musikwiedergabe



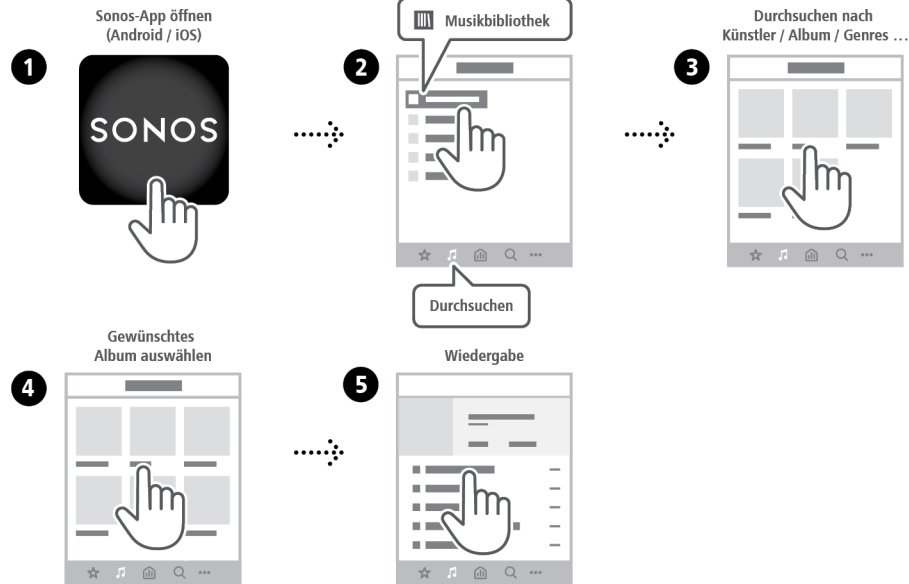
Falls der Musikserver nicht gefunden wird, wenden Sie sich bitte an support@innuos.com



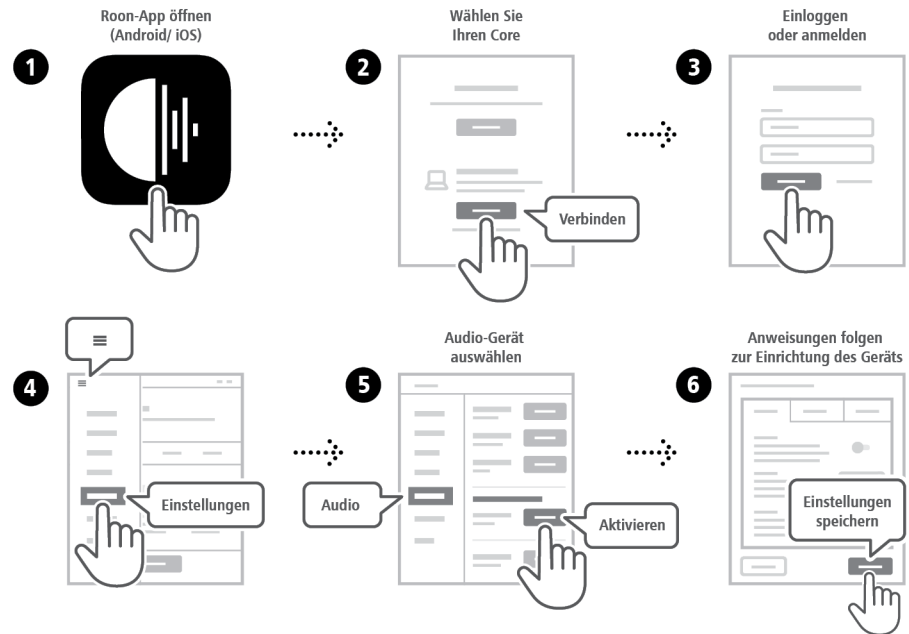
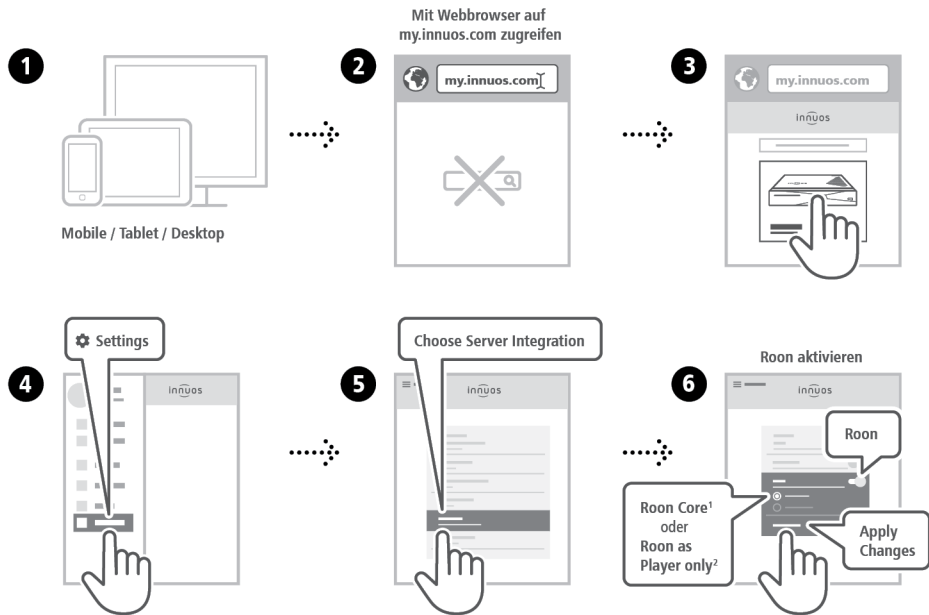
1 Einrichtung



2 Wiedergabe



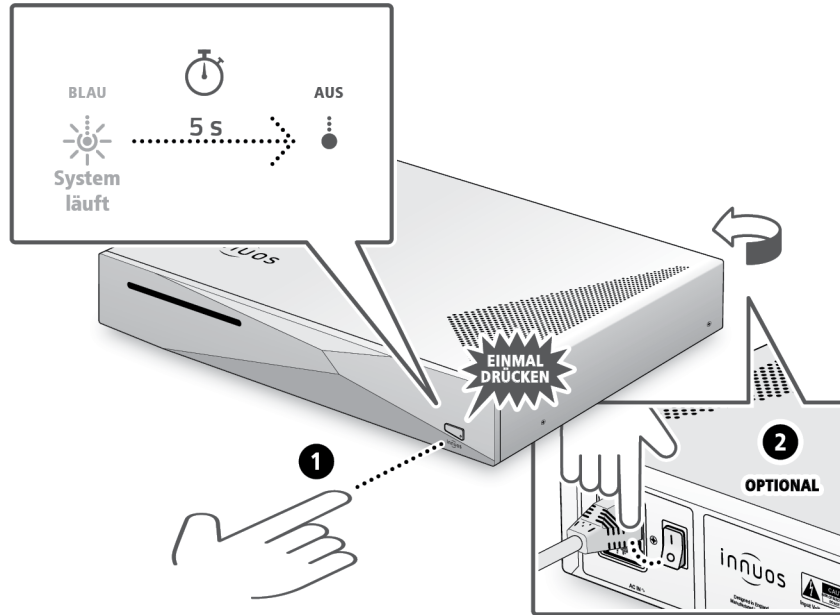
1 Roon unter innuOS aktivieren 2 Einrichtung Roon Core



¹Roon Core: Bei Nutzung dieses Musikservers als Roon Server und Player.

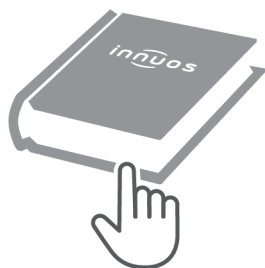
²Roon as Player only: Wenn Sie Roon Core auf anderem System betreiben.





Bitte kurz drücken und loslassen. Knopf nicht gedrückt halten.

Notizen: _____



Für weitere Informationen und die neuste Version dieser Schnellstartanleitung besuchen Sie bitte:

innuos.com/support